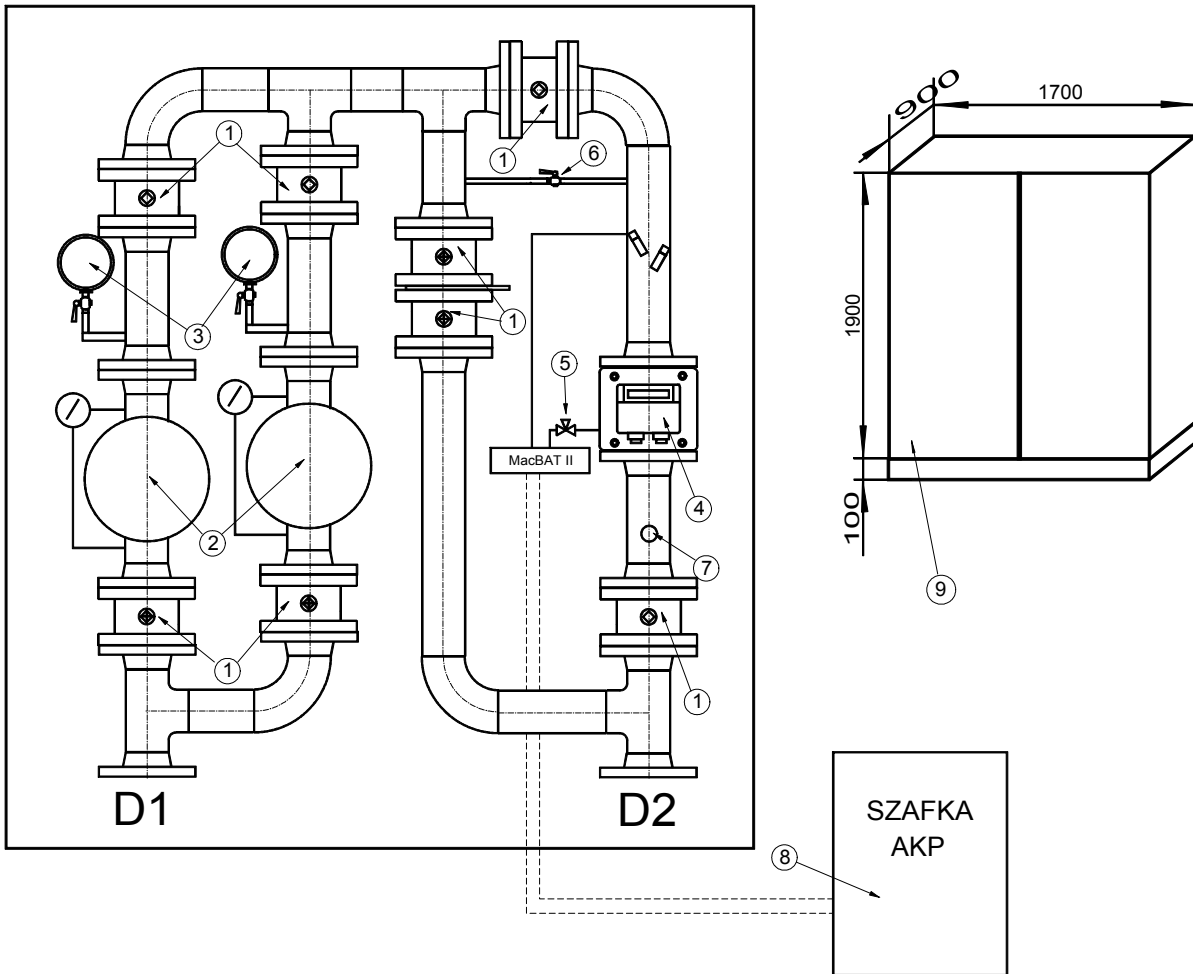


RUGIA



OPIS:

1. kurek sferyczny DN80 EFAR
2. filtr gazu G1,5 DN80 ALSI z manometrem różnicowym
3. manometr tarczowy 0 - 0,6 MPa
4. gazomierz rotorowy G100 DN80 COMMON z przelicznikiem objętości MacBAT II
5. zawór trójdrogowy CKMT COMMON
6. kurek kulowy DN10 CEGAZ
7. odpowietrzenie układu pomiarowego
8. szafka telemetryczna PLUM
9. obudowa szafka z płyt warstwowych malowanych proszkowo

D1=80 D2=80	Nazwa rys. STACJA POMIAROWA GAZU O PRZEPUSTOWOŚCI Q=400 Nm ³ /h P1 = P2 = 0,2 - 0,5 MPa	RUGIA SP. Z O.O. SPÓŁKA KOMANDYTOWA RUGIA 65-021 ZIELONA GÓRA UL. DĄBROWSKIEGO 41A TEL. (068) 324 51 71 FAX (068) 324 55 48
KATALOG URZĄDZEŃ		